

Títol: **PLA D'ACCIÓ TUTORIAL DELS ESTUDIS DE GRAU**

Redactat per:	Responsable de processos de qualitat	Data: 12-09-2018
Revisat per:	Directora acadèmica	Data: 16-01-2019
Aprovat per:	Junta d'Escola	Data: 29-01-2019

Revisió i ajustament:

Revisió	Data	Descripció del canvi	Redacció	Nova versió
00	29-01-2019	Primera redacció	CQC	v01

 ESCOLA UNIVERSITÀRIA D'HOTELERIA I TURISME HOTEL-ESCOLA DE SANT POL DE MAR	Centre adscrit:  Universitat de Girona	PROCEDIMENT Pla d'acció tutorial dels estudis de grau	
		v01	Pàg. 2 de 15

0. Introducció

Des dels seus inicis, a l'EUHT StPOL la qualitat de les relacions interpersonals sempre ha estat un element clau per assolir un clima d'escalf humà i suport a l'alumnat, junt amb un alt nivell de formació acadèmica i professionalitzadora. El fet de ser un centre no gaire gran en un entorn verd ha contribuït a cultivar la immediatesa i el caràcter individualitzat de les accions enfocades a l'orientació i el tutoratge, des de l'entrevista personal amb el director acadèmic en una fase prèvia als estudis fins a la coordinació de les estades de pràctiques d'inserció laboral al final d'aquests, passant per l'orientació acadèmica i l'atenció a la situació personal de cada estudiant.

Partim de la convicció que l'atenció personal i cara a cara és insubstituïble en el procés de formació i aprenentatge que ofereix el centre. Tot i això, també som conscients de la necessitat de disposar de procediments que garanteixin un seguiment sistemàtic en benefici de la qualitat de les activitats tutorial. L'eina per facilitar aquests procediments és el Pla d'acció tutorial.

El Pla d'acció tutorial de l'EUHT StPOL (PAT-EUHT StPOL) neix la primavera de 2018, en compliment d'una de les propostes de millora assenyalades en l'autoinforme per a l'acreditació dels estudis de grau realitzada per l'AQU l'any 2016. Dona forma al conjunt d'activitats i processos de caire tutorial que s'emmarquen en aquest projecte formatiu, i en sistematitza el seguiment.

1. Objectiu

El PAT-EUHT StPOL té per objectiu garantir que cada estudiant individualment i/o com a membre del grup classe rebi una orientació acadèmica i professional correcta i constructiva mitjançant actuacions d'acolliment, així com en les accions tutorial al llarg de tot el seu període d'estudi.

2. Abast

Aquest Pla d'acció tutorial s'implementa en els estudis de grau en Gestió Hotelera i Turística de l'EUHT StPOL, i afecta tota la comunitat del centre (estudiants, professorat, direcció, PAS).

3. Documentació de referència

Real Decreto 1791/2010, de 30 de diciembre, por el que se aprueba el Estatuto del Estudiante Universitario.

Com a centre adscrit a la Universitat de Girona, són d'aplicació:

- la normativa de permanència de la Universitat de Girona.
- la normativa d'avaluació de la Universitat de Girona.

A més, s'aplica la normativa pròpia de l'EUHT StPOL, recollida al Reglament del centre i a la Guia de l'alumnat.

 ESCOLA UNIVERSITÀRIA D'HOTELERIA I TURISME HOTEL-ESCOLA DE SANT POL DE MAR	Centre adscrit: 	PROCEDIMENT Pla d'acció tutorial dels estudis de grau	
		v01	Pàg. 3 de 15

4. Responsabilitats

Propietari del procés: Director general

Responsable del procés: Directora acadèmica

Unitats que intervenen	En què consisteix la seva intervenció
Junta d'Escola	Aprovar el PAT-EUHT StPOL
Equip de direcció	Realitzar accions d'acollida dels/de les estudiants Valorar el PAT-EUHT StPOL
Departament d'Admissions, Màrqueting i Comunicació	Acollida el primer dia Entrevistes prèvies
Comissió de Qualitat	Dissenyar el PAT-EUHT StPOL
Tutora de Grau	Tutoritzar l'alumnat que participa en el PAT-EUHT StPOL Realitzar el seguiment de les accions del PAT-EUHT StPOL
Professorat	Tutoritzar acadèmicament l'alumnat acollit al PAT-EUHT StPOL
Estudiants	Participar en accions de mentoratge Utilitzar totes les accions de tutoria disponibles Valorar-les

5. Desenvolupament del procés

A) Fase prèvia

En aquesta fase, les accions d'orientació es dirigeixen sobretot a estudiants d'ensenyament secundari i, en general, a qualsevol persona que pugui tenir interès en els estudis que ofereix l'EUHT StPOL. Per aquest motiu, es mantenen diferenciades de les accions pròpies del PAT-EUHT StPOL, les quals van dirigides específicament a l'estudiantat de l'EUHT StPOL.

Accions	Contingut	Responsables	Temporalitat
Informació sota demanda	Explicacions sobre l'estructura dels estudis, competències, horaris, preus, etc.	Departament d'Admissions, Màrqueting i Comunicació	Tot l'any
Entrevistes individualitzades a l'EUHT StPOL,	Duració: entre una i dues hores. 1a part: conèixer l'estudiant i el seu entorn, conèixer el nivell de sintonia	Director general	De gener a juliol

<p>o bé per telèfon o via Skype</p>	<p>amb el sector, conèixer el perfil humà de l'estudiant.</p> <p>2a part: informar-li en profunditat de l'estructura, procés d'aprenentatge i la seva problemàtica, sortides professionals possibles en funció de les competències assolides.</p> <p>3a part: visitar les instal·lacions de l'escola.</p> <p>4a part: entrevista informal amb algun alumne o alumna del Grau.</p>	<p>Directora acadèmica</p>	
<p>Participació en fires d'ensenyament nacionals i internacionals</p>	<p>A l'estand informatiu de l'EUHT StPOL, les persones interessades reben atenció i informació, i se'ls convida a una entrevista posterior personal o via Skype amb la direcció del centre.</p>	<p>Departament d'Admissions, Màrqueting i Comunicació</p> <p>Alumnes actuals del Grau</p>	<p>De novembre a maig</p>
<p>Visites a instituts i col·legis</p>	<p>Entrevistes amb els orientadors universitaris dels centres amb informació del perfil requerit per al nostre grau.</p> <p>Informació als orientadors de l'estructura singular de la nostra oferta docent.</p> <p>Xerrades i taules rodones amb l'alumnat interessat del centre.</p>	<p>Departament d'Admissions, Màrqueting i Comunicació</p> <p>Alumnes actuals del Grau procedents del centre</p>	<p>De novembre a abril</p>
<p>Visites d'instituts i col·legis a l'EUHT StPOL</p>	<p>L'EUHT StPOL rep la visita de centres d'ESO i batxillerat amb un programa que consisteix en una visita a les instal·lacions, una xerrada informativa i la demostració pràctica de cuina i degustació de vins.</p>	<p>Directora acadèmica</p> <p>Coordinador d'estudis i pràctiques</p> <p>Docents</p> <p>Departament d'Admissions, Màrqueting i Comunicació</p>	<p>De novembre a abril</p>
<p>Jornades de Portes Obertes</p>	<p>L'EUHT StPOL organitza quatre jornades per curs amb un programa que consisteix en una visita a les instal·lacions, una xerrada informativa i la demostració pràctica de cuina i degustació de vins.</p>	<p>Director general</p> <p>Directora acadèmica</p> <p>Docents i estudiants actuals</p>	<p>De gener a juny</p>

 ESCOLA UNIVERSITÀRIA D'HOTELERIA I TURISME HOTEL-ESCOLA DE SANT POL DE MAR	Centre adscrit:  Universitat de Girona	PROCEDIMENT Pla d'acció tutorial dels estudis de grau	
		v01	Pàg. 5 de 15

		Departament d'Admissions, Màrqueting i Comunicació	
--	--	--	--

L'eficàcia d'aquestes accions es valora conjuntament en la seua possible repercussió pel que fa al nombre d'estudiants de nou ingrés.

B) Pla d'acció tutorial o Personal Branding

Les accions del Pla d'acció tutorial en el seu conjunt tenen la funció d'acompanyar l'estudiant al llarg de la seua estada a l'EUHT StPOL i mantenir amb ell o ella un contacte personal i continu en relació a totes les qüestions de la vida universitària que li puguin interessar. També tenen com a objectiu col·laborar perquè l'estudiant aconseguixi un progrés adequat en els seus estudis i una posterior inserció laboral satisfactòria.

Segons la tipologia de les accions tutorial, aquestes es desenvolupen de manera individual o grupal.

La participació d'alumnes de cursos superiors i d'exalumnes és un element tutorial molt valuós i ben valorat, tant per la immediatesa de la comunicació i la proximitat a l'etapa d'estudis en qüestió com per l'aportació d'informació, noves perspectives i consells de primera mà a partir de l'experiència viscuda. En aquest sentit, fan una funció de mentor/a.

Accions tutorial i continguts	Destinatari	Responsables	Temporalitat
Sessió de benvinguda: Informació de l'estructura del seu pla docent, avaluacions, pràctiques d'empresa, professorat	1r, 2n i 3r curs; grupal	Director general Directora acadèmica	1er dia de curs
Orientació sobre el grau i els dos itineraris o mencions que s'imparteixen a l'EUHT StPOL: Objectius formatius de la titulació, l'estructuració dels estudis, els serveis de l'EUHT StPOL i de la UdG (biblioteca, beques, programes de mobilitat, PAT, etc.). També es presenta la intranet docent de la UdG, "La MevaUdG", on es pot trobar la informació acadèmica, l'expedient de l'estudiant, la metodologia de les avaluacions, les normatives acadèmiques, etc. Així mateix, també es comenta la normativa de permanència.	1r curs; grupal	Director general Directora acadèmica	1r dia de curs. Durant el mes d'abril s'informa dels itineraris o mencions
Orientació sobre els departaments operatius de l'Hotel-Escola:	1r curs; grupal	Coordinador d'estudis i pràctiques	1r dia de curs

<p>S'explica, en termes generals, quin és el funcionament i la jerarquia dels departaments de Recepció, de Cuina i Pastisseria, i de Restaurant i Bar de l'Hotel-Escola. Igualment, què s'espera de l'alumnat en termes de compliment d'horaris, uniformitat, seguretat i higiene alimentàries, competències, etc.</p>		<p>Caps dels departaments operatius de l'Hotel-Escola</p>	
<p>Seminari d'imatge personal i professional: En una sessió de tres hores, s'aborda aquesta qüestió: com em veuen altres persones i com es pot millorar la percepció que tenen de mi (vestimenta, postura, veu, etc.)</p>	<p>1r curs; grupal</p>	<p>Personal extern</p>	<p>Entre octubre i maig</p>
<p>Entrevista personal amb la tutora: La tutora de grau és una persona de confiança per a l'estudiant. L'acompanya i guia durant els seus estudis de grau a l'EUHT StPOL; l'escolta i aconsella tant des del punt de vista acadèmic com personal. Responent amb la major rapidesa possible, es pretén que un petit problema no es converteixi en un gran problema. No obstant, la tutora pot informar als pares o a la direcció perquè s'afrontin els problemes més greus o recurrents entre l'alumnat. Les entrevistes personals en profunditat són especialment necessàries en els primers cursos, per garantir que l'adaptació de cada estudiant a l'Escola es faci de la manera més ràpida i millor possible.</p>	<p>1r i 2n curs; individual 3r i 4t curs; individual, quan es detecta la necessitat</p>	<p>Tutora de grau</p>	<p>D'octubre a maig</p>
<p>Suport en la preparació del CV: Com s'ha d'organitzar un CV, quin model seguir, què ha d'incloure, com es tradueix a una altra llengua; assessorament i correcció</p>	<p>1r, 2n, 3r i 4t curs; grupal i individual</p>	<p>Professorat d'assignatures de comunicació i de recursos humans Professores d'idiomes</p>	<p>D'octubre a maig</p>
<p>Seguiment dels expedients acadèmics: Per detectar estudiants amb assignatures suspeses, nombre de</p>	<p>1r, 2n, 3r i 4t curs; individual</p>	<p>Directora acadèmica Tutora de grau</p>	<p>Mes de febrer Mes de maig</p>

convocatòries pendents, anul·lació de convocatòries. Se'ls informa de la seva situació i dels procediments de solució. S'informa també al professorat implicat, per tal que facin un seguiment especial d'aquestes persones.			
Seminari sobre reputació digital: Sessió per aprendre a saber usar bé les xarxes socials i professionals (LinkedIn, Facebook, etc.) per crear una bona reputació davant possibles empleadors	2n i 3r curs; grupal	Departament d'Admissions, Màrqueting i Comunicació	Entre octubre i maig
Sessió sobre l'experiència de pràctiques d'estudiants de cursos anteriors: Per incentivar les pràctiques d'empresa en altres països, s'organitzen xerrades sobre aquestes experiències, amb informació de primera mà	2n i 3r curs; grupal	Coordinador d'estudis i pràctiques Alumnes	Entre octubre i desembre
Trobada amb exalumnes: Els/les exalumnes tenen una perspectiva contrastada amb l'entorn laboral sobre l'enfocament de l'estudi de grau a l'EUHT StPOL i la utilitat de les pràctiques curriculars i extracurriculars	2n i 3r curs; grupal	Directora acadèmica Coordinador d'estudis i pràctiques Exalumnes	D'octubre a maig
Suport per trobar un lloc de pràctiques adient al seu perfil: Ajuda a elegir millor entre les opcions i ofertes que tenen per realitzar les pràctiques, tant curriculars com extracurriculars	2n, 3r i 4t curs; individual	Director general Coordinador d'estudis i pràctiques Professores d'idiomes	D'octubre a maig
Informació sobre les beques Erasmus: Inclou tant les beques destinades a estades acadèmiques com de pràctiques	3r curs; grupal i individual	Secretària acadèmica	Mes de desembre
Suport en la preparació d'entrevistes de pràctiques: Aquestes accions tutorialen inclouen un seminari grupal de dues hores, entrevistes, sessions grupals i individuals per explicar la tècnica i finalitat de les entrevistes en el món laboral	3r i 4t curs; grupal i individual	Coordinador d'estudis i pràctiques Tutora de Grau Professores d'idiomes	De desembre a març

 ESCOLA UNIVERSITÀRIA D'HOTELERIA I TURISME HOTEL-ESCOLA DE SANT POL DE MAR	Centre adscrit: 	PROCEDIMENT Pla d'acció tutorial dels estudis de grau	
		v01	Pàg. 8 de 15

Desenvolupament de les Jornades de Desarrollo Profesional (JDP): Esdeveniment de dos dies a què es convida a grups hotelers o del sector de la restauració amb la finalitat que l'alumnat obtingui unes pràctiques conduents a la inserció laboral. Es prepara l'alumnat des del mes d'octubre per a les entrevistes individuals que tenen lloc durant els dos dies de les Jornades.	4t curs; grupal i individual	Director general Directora acadèmica Coordinador d'estudis i pràctiques	De novembre a febrer
--	------------------------------	---	----------------------

El grau d'eficàcia i la possible millora de les accions del Personal Branding es contrasten en les enquestes generals internes a l'alumnat de l'EUHT StPOL.

C) Tutories acadèmiques

Tot i formar part de l'acció tutorial en el seu conjunt, les tutories acadèmiques o d'assignatures tenen una consideració diferent, motivada per la distinció que fa la normativa aplicable entre les tutories de titulació i les tutories de matèria o assignatura.

Les tutories d'assignatures compten amb una interacció personalitzada entre docent i estudiant, que pot incloure un cert nombre de classes de reforç en casos justificats. La iniciativa per una sessió de tutoria pot sortir tant de l'estudiant com del professor o professora, i la sessió pot ser individual o en petits grups.

El seguiment de les tutories d'assignatures es fa mitjançant l'enquesta de docència de l'alumnat i els informes d'assignatura del professorat.

6. Registres

Registre (què s'arxiva)	Qui ho arxiva	Quant de temps
Informe anual del departament d'Admissions, Màrqueting i Comunicació sobre les accions de la fase prèvia	Directora del departament d'Admissions, Màrqueting i Comunicació	6 anys
Material de suport a les sessions inicials	Directora del departament d'Admissions, Màrqueting i Comunicació	6 anys
Informe anual de la tutora de grau sobre les accions de Personal Branding	Directora acadèmica	6 anys
Rendiment acadèmic de l'estudiant tutoritzat/ada	Secretària acadèmica	6 anys
Avaluació de les accions de Personal Branding per part de l'alumnat (enquesta)	Directora acadèmica	6 anys
Informes d'assignatura del professorat (enquesta)	Directora acadèmica	6 anys
Enquesta interna de docència de l'alumnat	Directora acadèmica	6 anys

 ESCOLA UNIVERSITÀRIA D'HOTELERIA I TURISME HOTEL-ESCOLA DE SANT POL DE MAR	Centre adscrit:  Universitat de Girona	PROCEDIMENT Pla d'acció tutorial dels estudis de grau	
		v01	Pàg. 9 de 15

Aquest Pla d'acció tutorial és registrat i arxivat per la Directora acadèmica.

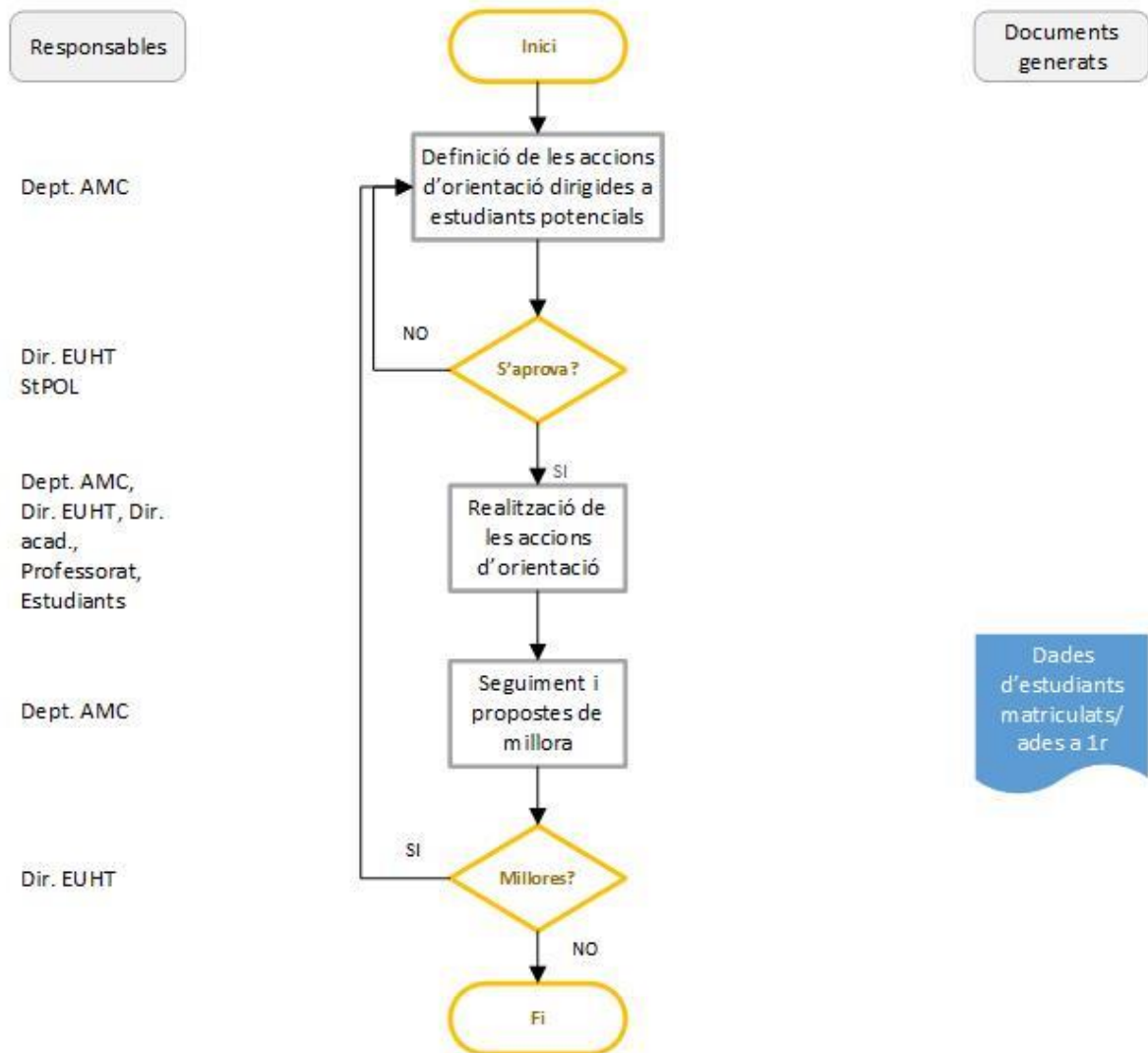
7. Indicadors de seguiment i millora

Indicador	Subministrador	Analista
Nombre d'estudiants matriculats/ades a 1r	Secretària acadèmica	Directora acadèmica
Mitges de les qualificacions obtingudes en les enquestes sobre les accions de Personal Branding	Secretaria de Direcció	
Mitja de la qualificació obtinguda en les enquestes internes sobre la docència, a l'epígraf referit a la tutoria acadèmica	Secretaria de Direcció	
% crèdits aprovats / crèdits matriculats	Secretària acadèmica	
% estudiants amb pràctiques extracurriculars de 4t / nombre d'estudiants de 4t	Coordinador d'estudis i pràctiques	

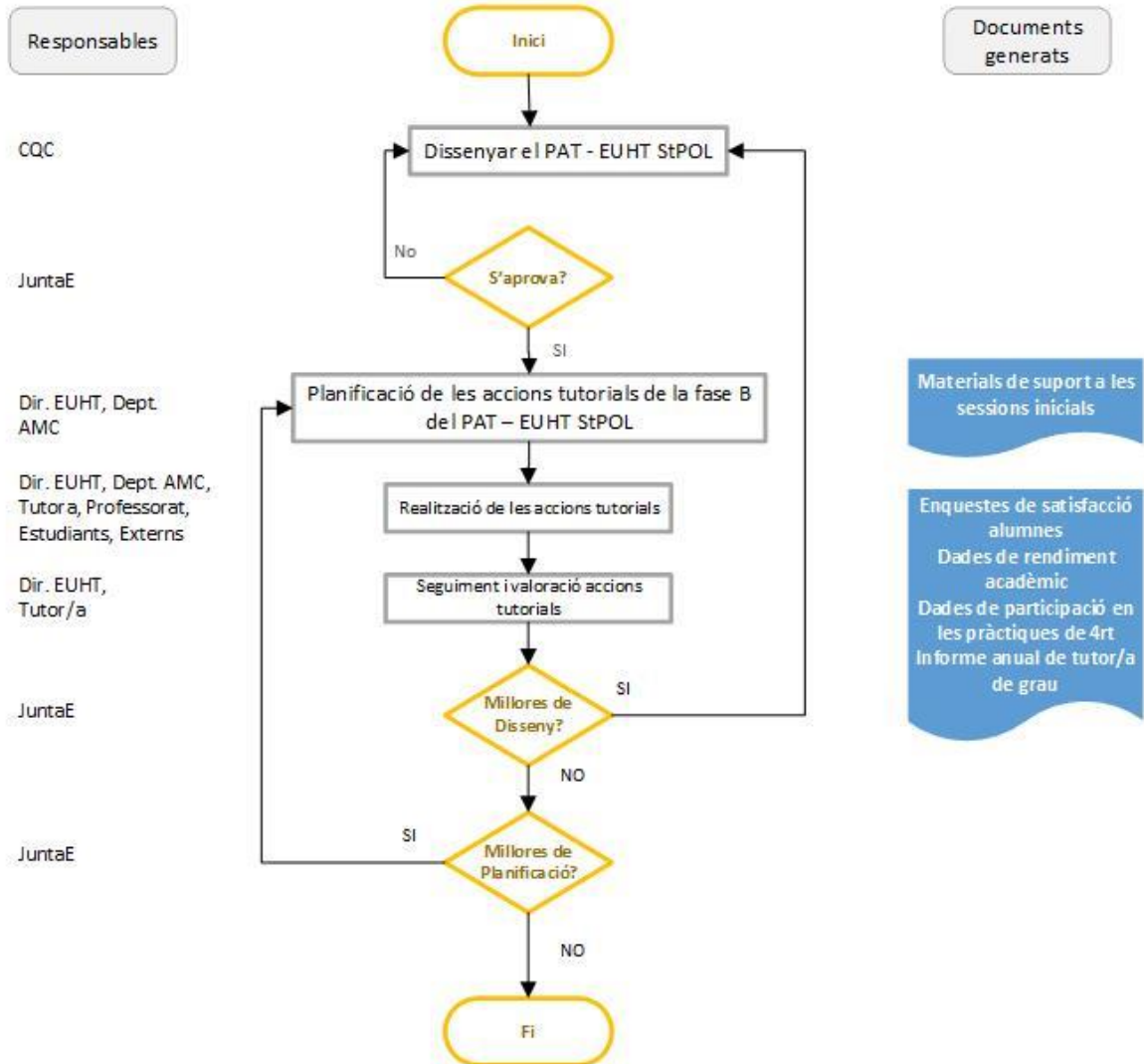
8. Annexos

A. Diagrames de fluxos

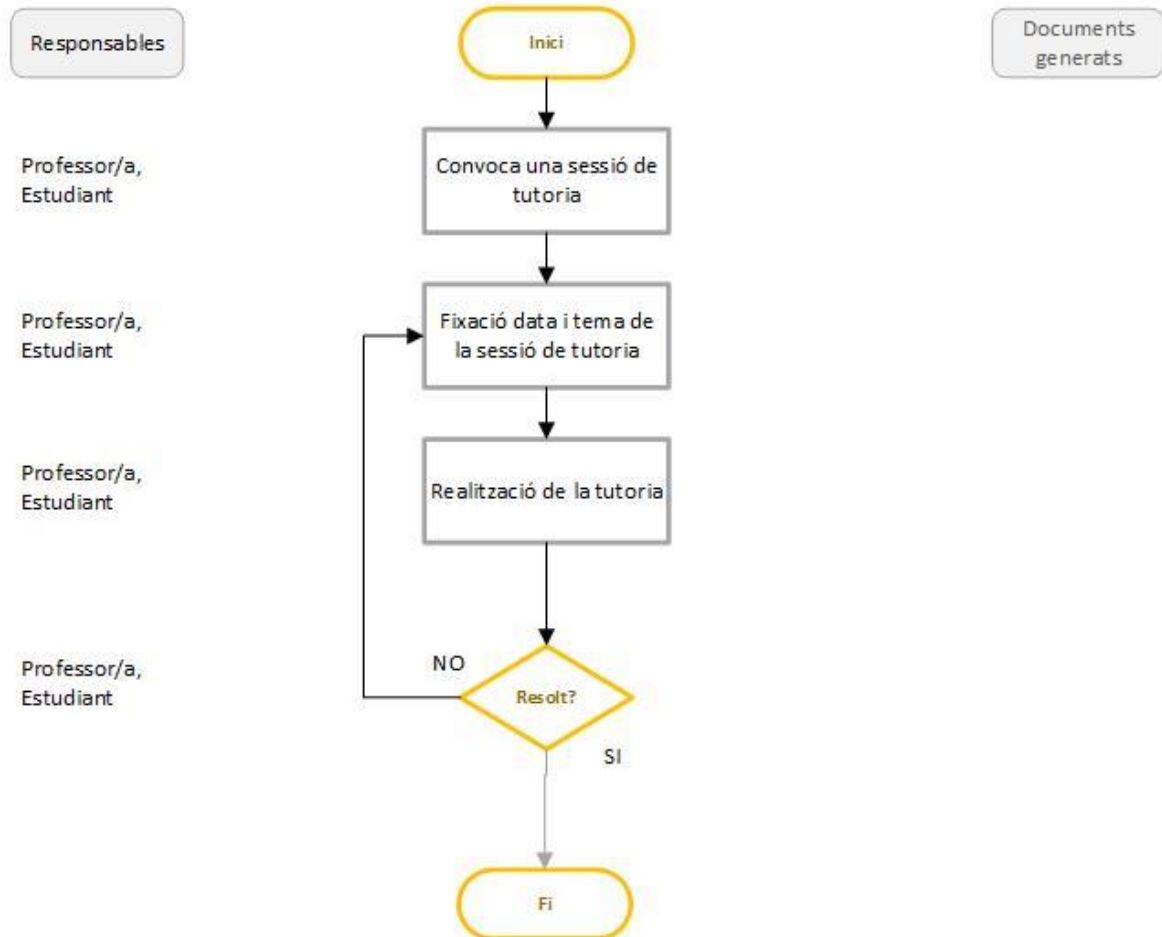
IAI 1613 A Fase Prèvia



IAI 1613 B Pla d'acció tutorial i Personal Branding



IAI 1613 C Tutories acadèmiques



 ESCOLA UNIVERSITÀRIA D'HOTELERIA I TURISME HOTEL-ESCOLA DE SANT POL DE MAR	Centre adscrit:  Universitat de Girona	PROCEDIMENT Pla d'acció tutorial dels estudis de grau	
		v01	Pàg. 13 de 15

B. Model del quadre de preguntes per a l'enquesta sobre les accions de Personal Branding

Títol de l'apartat:

¿Cómo valoras en general las acciones tutoriales y de comunicación interna? (Si alguna de ellas no se hubiera desarrollado, márcala con No participado)

Soy alumno o alumna de

- Primer curso
- Segundo curso
- Tercer curso
- Cuarto curso

Per reduir les preguntes, cada curs ha d'obrir unes opcions diferents, corresponents al curs que s'ha seleccionat.

Primer curso	Segundo curso	Tercer curso	Cuarto curso
La orientación sobre el grado y las menciones de especialización que se imparten en la EUHT StPOL			
La orientación sobre los departamentos del Hotel-Escuela (recepción, sala, cocina)			
El seminario de imagen personal			
La sesión de bienvenida	La sesión de bienvenida	La sesión de bienvenida	
La entrevista personal con la tutora Núria González	La entrevista personal con la tutora Núria González	La relación con la profesora Núria González en su función de tutora del GGHT	La relación con la profesora Núria González en su función de tutora del GGHT
El apoyo en la preparación del CV	El apoyo en la preparación del CV	El apoyo en la preparación del CV	El apoyo en la preparación del CV
	El seminario sobre reputación digital	El seminario sobre reputación digital	
	La sesión sobre la experiencia de prácticas de estudiantes de cursos anteriores	La sesión sobre la experiencia de prácticas de estudiantes de cursos anteriores	
	El encuentro con ex-alumnos/as	El encuentro con ex-alumnos/as	
	El apoyo para encontrar un puesto de prácticas en consonancia con el perfil personal y formativo	El apoyo para encontrar un puesto de prácticas en consonancia con el perfil personal y formativo	El apoyo para encontrar un puesto de prácticas en consonancia con el perfil personal y formativo
		La información sobre las becas Erasmus	
		El apoyo en la preparación de entrevistas	El apoyo en la preparación de entrevistas
			El desarrollo de las JDP

Opcions de resposta en cada cas:

- Muy satisfactorio
- Satisfactorio
- Regular
- Poco satisfactorio
- Nada satisfactorio
- No he participado

Després, un camp de comentaris:

Comenta brevemente el porqué de tu valoración.

Camp de resposta breu